



Stop waiting. Get it.

“Vogliamo essere parte di un **cambiamento**  
che intende **migliorare** la vita delle persone,  
in modo **sostenibile**”

# Chi Siamo



**Giovanni Brentan**  
*Presidente del CDA*

*Presidente di FinBrent  
con cui detiene  
BioBrent e MakBrent.*



**Mirco Pietribiasi**  
*CEO - CTO*

*Co-Founder di Widdel*



**Ivan Viale**  
*CEO - CIO*

*Co-Founder di Widdel*

# Problemi

## Cliente finale

- Rimandare impegni per aspettare la consegna
- Pacchi lasciati incustoditi a rischio danni da maltempo o furti
- Effettuare spedizioni o eventuali resi



# Le Necessità

## Compagnie di Delivery

- Evitare doppie consegne e mancati ritiri
- Aumentare il numero di consegne giornaliere
- Efficientare e rendere più ecosostenibile il servizio





# Soluzione

**VIDDEL**

il tuo smart locker  
personale

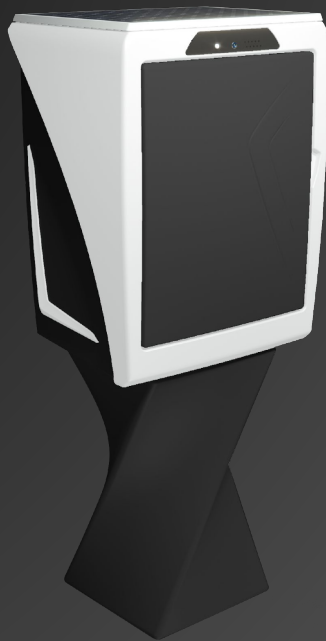
Personalizzabile per  
integrarsi con l'abitazione



Dispositivo intelligente  
gestibile da App



Tiene al sicuro gli acquisti  
ed evita le doppie consegne



Semplifica spedizioni e resi



Fatto con materiali  
riciclati e alimentato  
dall'energia solare



Drone designed: Pronto per  
la consegna con Droni

# ...e cosa permette

Consegne 24/7, anche  
nelle ore notturne



Ampliare la finestra di consegna  
Food grazie al vano Termoregolato

Pacchi al sicuro evitando  
furti o danni da maltempo



Controllo della consegna  
tramite QR code e pesatura



Efficientamento consumi e  
Carbon footprint



Il corriere risparmia tempo ed il  
cliente può seguire i propri impegni



Ritiri senza perdite di tempo o  
rischio mancanza del cliente



Tutela la salute del corriere  
e del cliente (Covid free)



Incentivo all'acquisto  
tramite e-commerce



Consegna sicura con Droni,  
raddoppiandone il raggio di consegna

# A Confronto...

## ORA



Consegne limitate alla presenza del cliente 09:00 – 19:00

Finestra di consegna Food limitata all'orario di prenotazione del cliente o ad orari serali 18:00 – 20:00



Ritiri e resi solo se il cliente è presente o con consegna negli hub degli spedizionieri (disagi e perdite di tempo)

## CON **VIDDEL**



Consegne indipendenti dal cliente: 24h su 24, 7 giorni su 7 (raddoppia il volume di consegna a parità di flotta)



Finestra di consegna Food indipendente dal cliente e da vincoli di orari per la deperibilità degli alimenti



Ritiri 24/7 senza perdite di tempo o rischio mancanza del cliente

# Food Delivery

Con il **vano Food Delivery** abbattiamo i limiti alla consegna degli alimentari!



L'immagine è solo un esempio raffigurativo

Il vano è dotato di un sistema elettronico a basso consumo per il raffreddamento e riscaldamento, che permette il controllo costante della temperatura ed il mantenimento del cibo.

- ✓ La spesa viene mantenuta a 8/12°C per 6 ore
- ✓ Capacità del vano di 24 litri

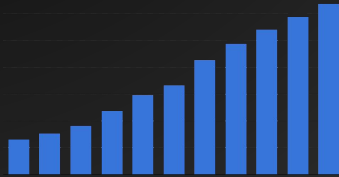




# Il Momento è ora

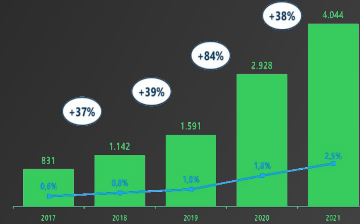
## Crescita

### Mercato dell'e-commerce



**+10%**  
Media/anno

### Mercato del food delivery

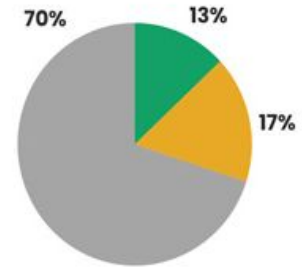


**+51%**  
Media/anno

\*Fonti Statista e Osservatori.net

## Investimenti

### \$139B RECORD MARKETPLACE VC INVESTMENT IN 2021

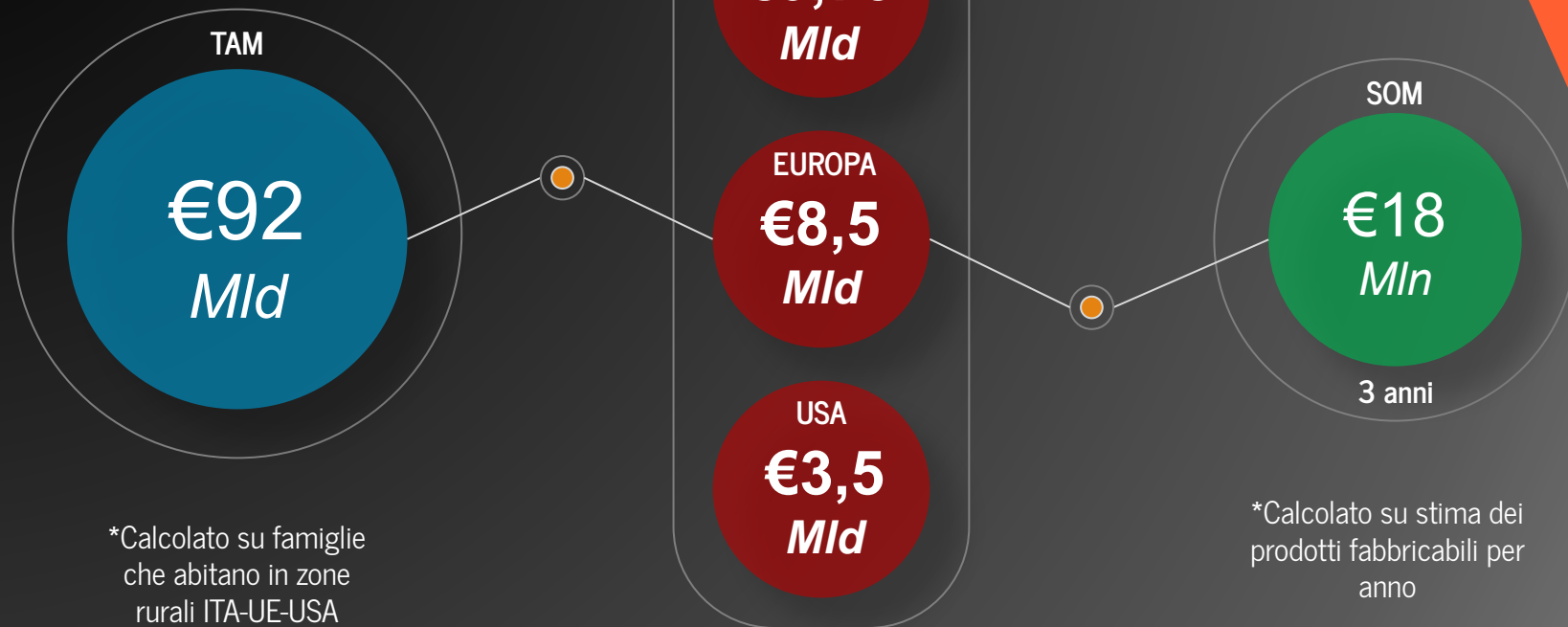


Food Logistics & Delivery  
Non-Food Logistics & Delivery  
Other Marketplaces VC Investments



\*Fonte <https://marketplaces.dealroom.co>

# Mercato



# Modello di Business

## B2B

Compagnie di  
Delivery



Servizio a  
pagamento  
di consegna  
nei locker



Vendita locker  
con brand del  
partner  
(B2B2C)

## B2B

Servizi di  
booking



Inserimento del  
locker tra i  
benefit da offrire  
al proprio cliente  
(Host)

## B2C

Cliente  
finale



Vendita  
tramite  
distributore



Vendita  
tramite  
marketplace

# Milestones

**WIDDEL** s.r.l

Apertura Società

**JKPMC**  
CONSULTING

Scouting finanziatori e  
partner



Riprogettazione Prodotto,  
App, Sito web e marketing



Realizzazione Prototipo  
Funzionante -MVP-

Deposito **Brevetto** e  
registrazione **Marchio**

Ingresso in Holding  
**FinBrent**



**B FINBRENT**



*Segui i tuoi impegni  
e le tue passioni, ai  
tuoi acquisti ci pensa*



Guarda il Video



*Mirco Pietribiasi*

+39 388 3446038

[mircopietribiasi@widdel.eu](mailto:mircopietribiasi@widdel.eu)

*Ivan Viale*

+39 351 8660442

[ivanviale@widdel.eu](mailto:ivanviale@widdel.eu)

[www.widdel.eu](http://www.widdel.eu)

P.iva IT-04370650246



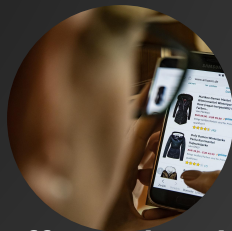
*The Whole Presentation is Private & Confidential - All rights reserved*

# Cos'è Widdel...

E' il tuo smart locker personale



**Personalizzalo  
ed ordinalo**



**Effettua i tuoi  
acquisti  
online**



**Installalo o  
richiedi  
l'installazione**



**A ricevere i tuoi  
pacchi ci pensa  
Widdel !!**



# SMART

## At the Customer's Service

- Dispositivo intelligente gestibile da APP
- Doppio controllo della consegna
- Segnali audio per la comunicazione
- Collegabile con Alexa o Google Assistant



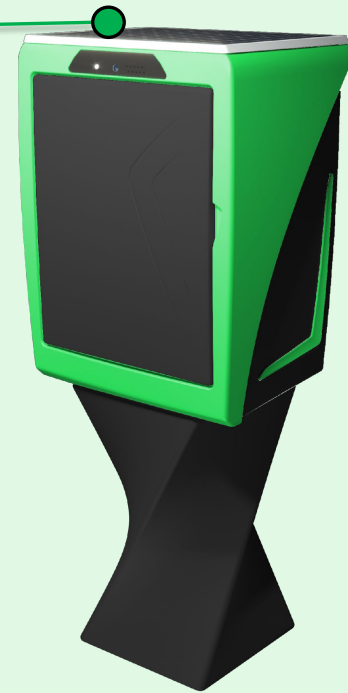
# GREEN

Eco friendly

- Autosostenibile
- Si autoricarica
- Nessuna connessione elettrica necessaria



Non sono necessari  
lavori per installarlo





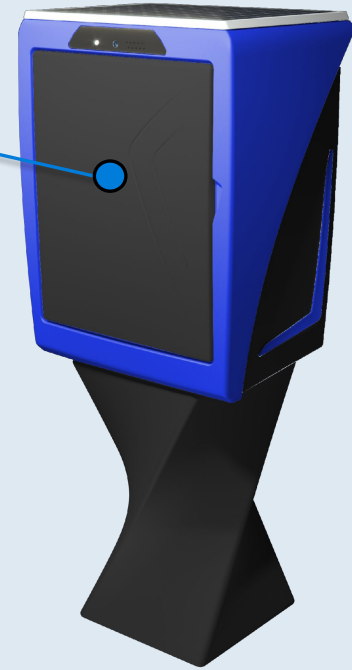
# SAFE

Your Locker

- Tiene al sicuro i tuoi acquisti
- Sistema di controllo delle consegne  
e dei tentativi di manomissione
- Sistema a basso voltaggio
- Il tuo storage personale



COVID designed



# Drone ready

Ready for Drones

- Pronto per la consegna con Droni
- Rende più sicura la consegna
- Ricarica rapida del Drone



Raddoppia il raggio  
di azione dei Droni

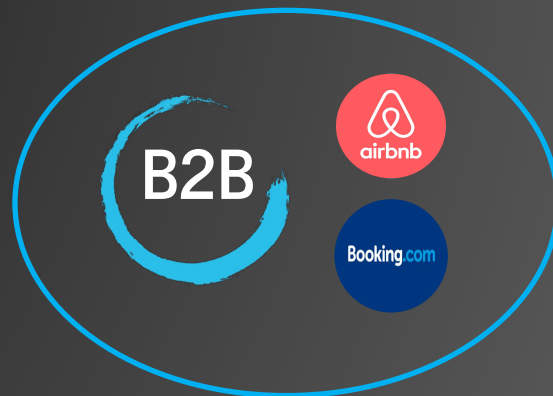


# Clienti Target

Compagnie di Delivery



Servizi di booking



Cliente finale

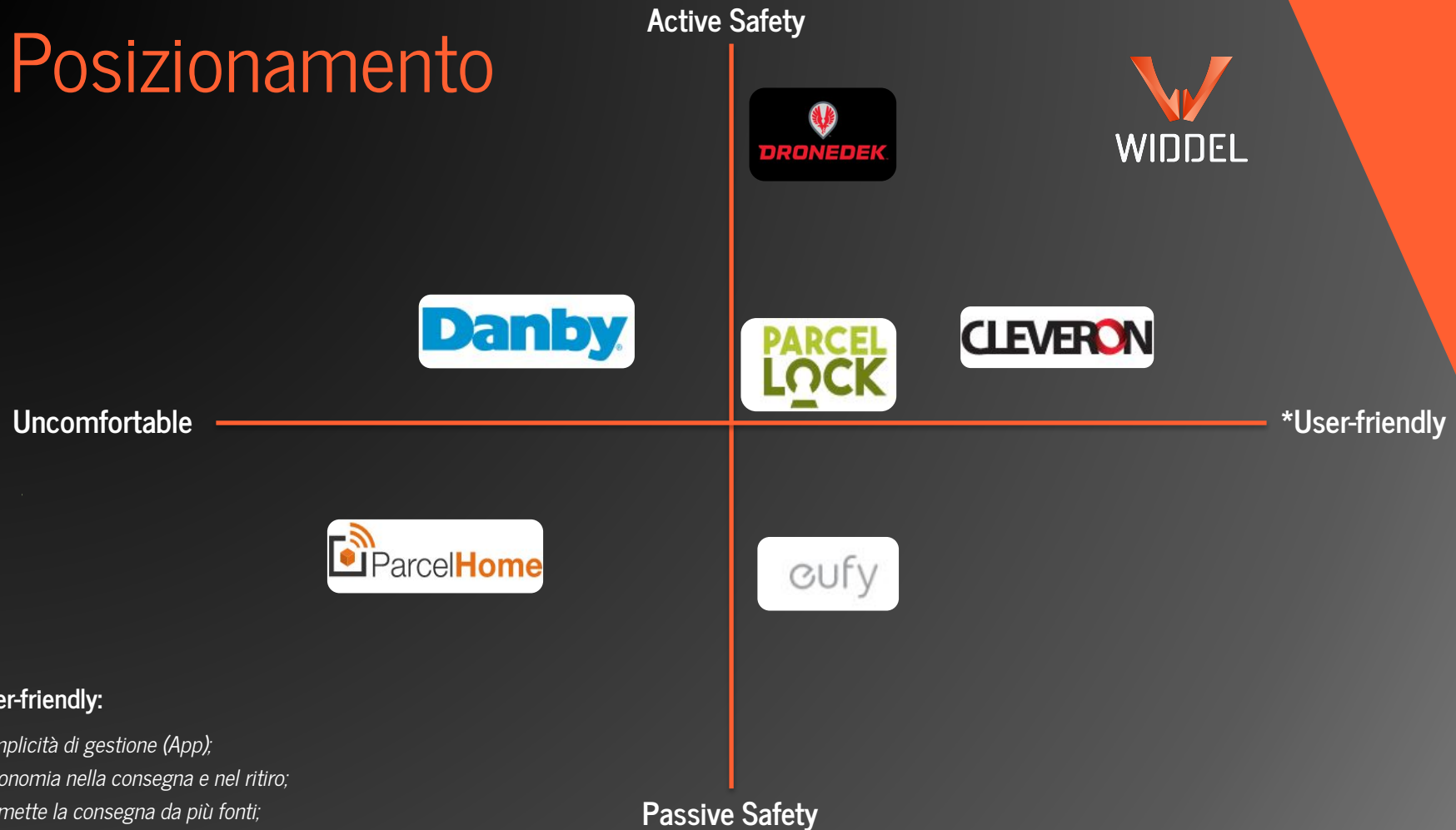


# I Competitor

CARATTERISTICA	IMPORTANZA	WIDDEL	eufy	DRONEDEK	CLEVERON	PARCEL LOCK	ParcelHome	Danby	Generic Storage	Legenda:
App controlled	ALTA	✓	✓	✓	✓	✓	✓	✓	✓	
Possibilità di scelta estetica del prodotto per armonizzarlo all'immobile	ALTA	✓	✗	✗	✓	✓	✗	✗	✓	
Dispositivo intelligente con funzionalità di interazione	ALTA	✓	✓	✓	✓	✓	✓	✓	✗	
Limitati lavori di installazione	ALTA	✓	✓	✗	✓	✓	✗	✗	✓	<div>✓ Ok</div> <div>✓ Parziale</div> <div>✗ No</div>
Possibilità di consegna 24/7	ALTA	✓	✓	✓	✓	✓	✓	✓	✓	
Nessuna azione del cliente necessaria per effettuare la consegna	MEDIA	✓	✓	✓	✓	✓	✓	✓	✗	
Predisposto per la Drone delivery	MEDIA	✓	✗	✓	✗	✗	✗	✗	✗	
Stand-alone (si autosostiene)	MEDIA	✓	✗	✗	✗	✗	✗	✗	✓	<div>✓ Ok</div> <div>✓ Parziale</div> <div>✗ No</div>
Ergonomicità	MEDIA	✓	✓	✗	✓	✗	✓	✓	✓	
Studiato con un'efficace grado di sicurezza passiva	MEDIA	✓	✓	✓	✓	✓	✓	✓	✓	
STATO		ITA	USA	USA	EST	DEU	GBR	CAN	/	
NOTE			Il Prodotto va continuamente ricaricato	Necessità di connessione elettrica	Focalizzati soprattutto sul locker promiscui	Si affidano a diversi produttori	Esporta anche in Europa ma il prezzo sale	Vende in Canada attraverso Amazon	Ce ne sono svariati su vari portali	



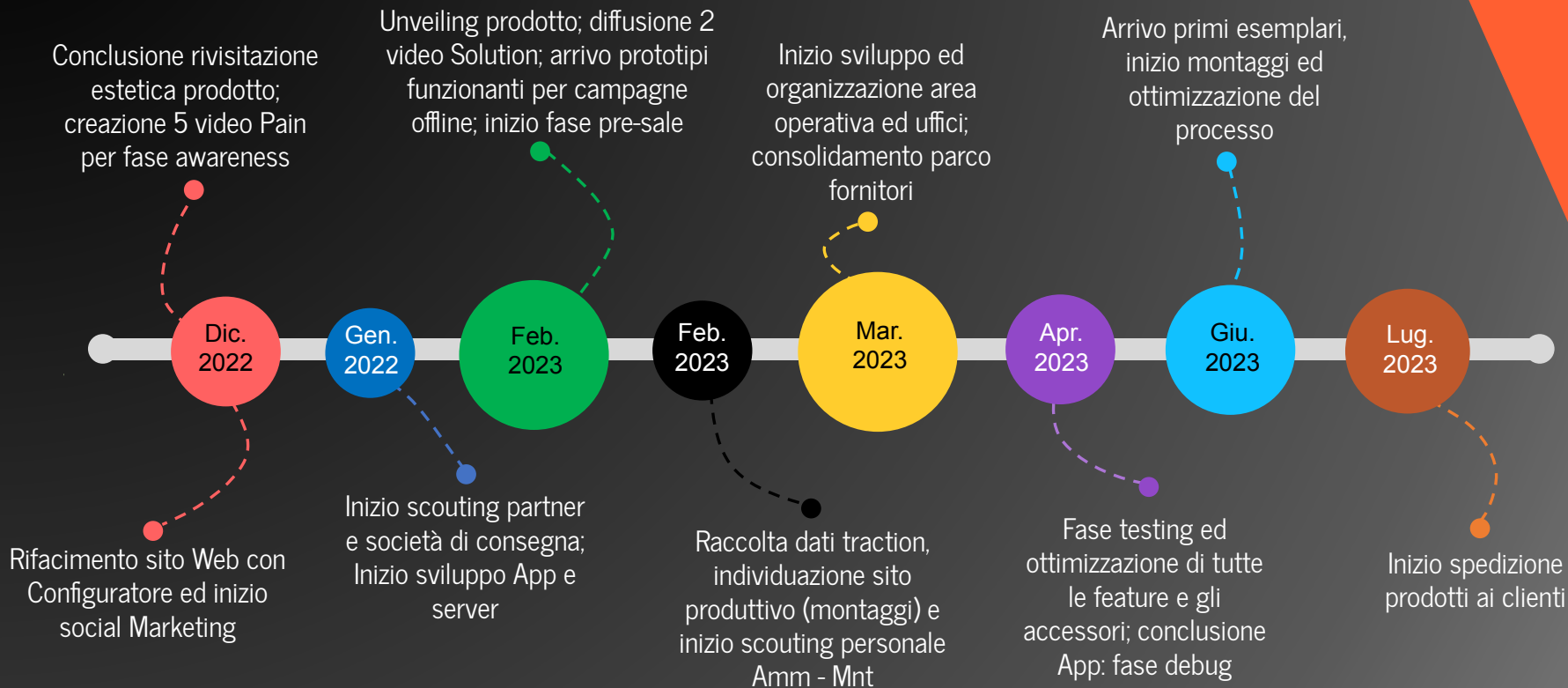
# Posizionamento



## \*User-friendly:

- Semplicità di gestione (App);
- Ergonomia nella consegna e nel ritiro;
- Permette la consegna da più fonti;
- Personalizzabile ed integrabile all'abitazione.

# Next Steps



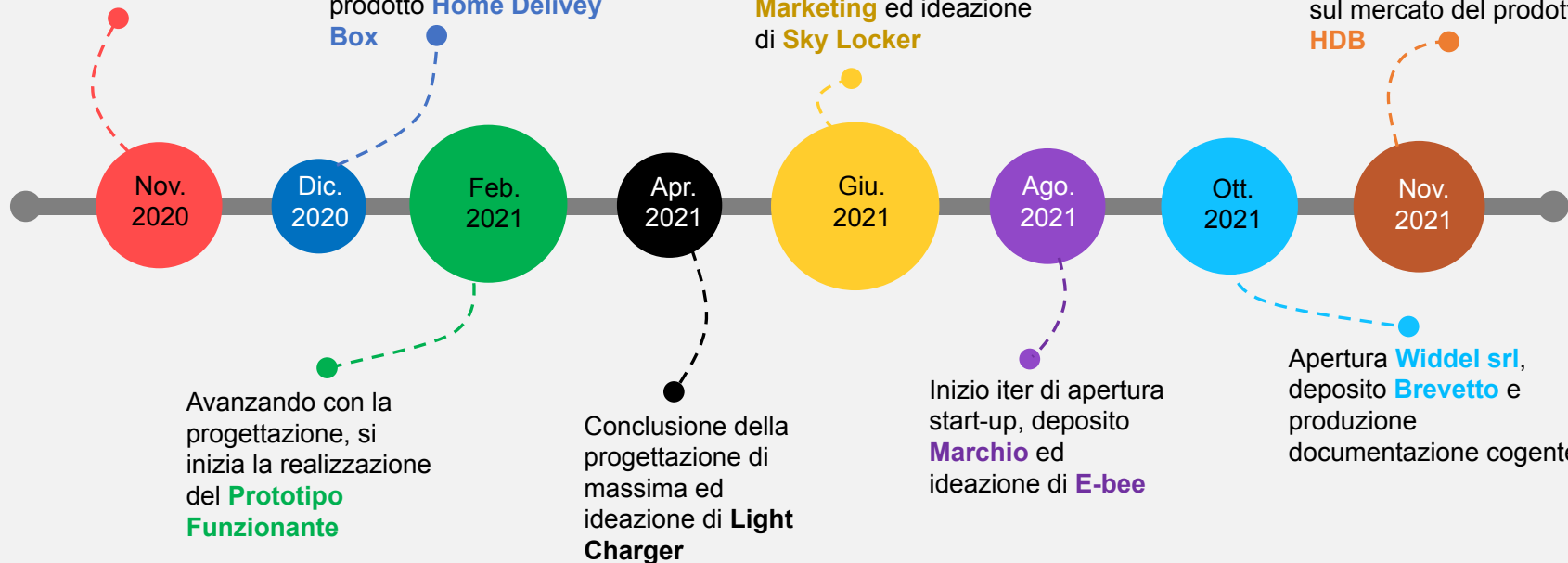
# Timeline

Dalla **Necessità** all'**Idea**, tra i soci, nasce il primo ragionamento sul personal locker

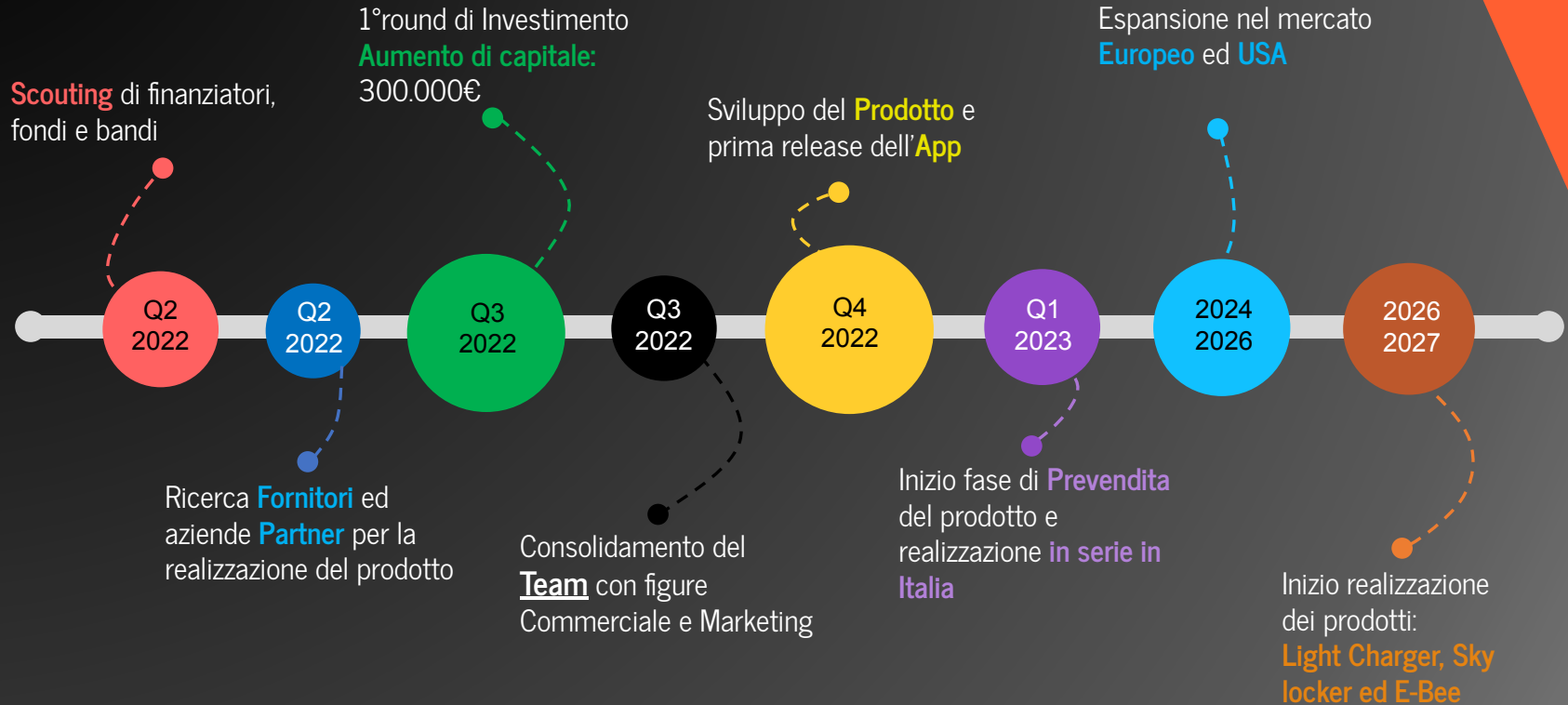
Formulazione dei **Pilastri** fondamentali ed inizio progettazione del prodotto **Home Delivey Box**

Conclusione del prototipo funzionante, sviluppo dei piani di **Marketing** ed ideazione di **Sky Locker**

Inizio ricerca **Partnership** strategiche per la conclusione della progettazione ed il lancio sul mercato del prodotto **HDB**




# Roadmap



# Traction

## FB Advertising

	Età: 18 – 34 Sesso: M/F Luogo: Italia		Età: 35 – 60 Sesso: M/F Luogo: Italia		TOTALE
					
Budget	€	26,61	€	51,46	€ 78,07
Cpc medio	€	1,90	€	10,29	€ 4,11
Cpm	€	3,76	€	7,31	€ 5,54
Ctr%		1,28%		3,54%	2,37%
Ctr per click unico in uscita		1,02%		2,28%	1,65%

## Landing page

Pageviews		64		144		208
Tasso di conversione		21,88%		3,47%		9,13%*
Lead		14		5		19
Costo di acquisizione	€	1,90	€	10,29	€	4,11

\*Media Home improvement: 6,56%  
Fonte Facebook adv benchmarks

# Mondo della Delivery

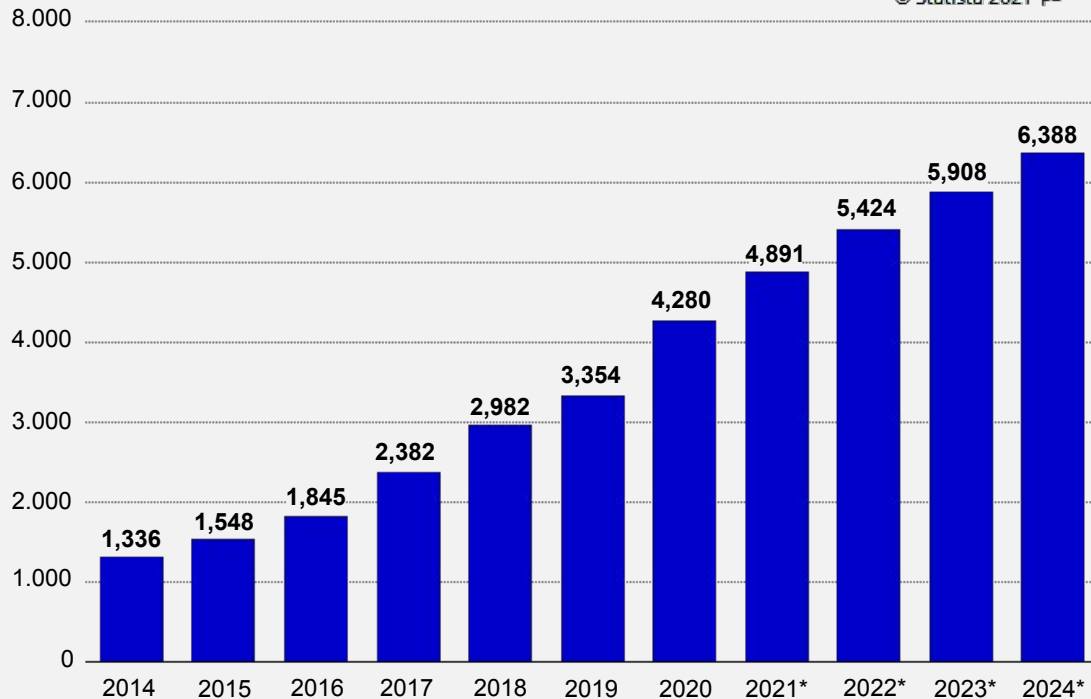
Il nostro mercato di riferimento è in continua crescita, con un aumento costante previsto per i prossimi 3 anni superiore al 10%.

La sfida è quella di efficientare e scalare i processi che lo supportano...

...in particolare il "last mile" della consegna.

Sales in billion U.S. dollars

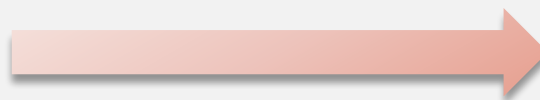
© Statista 2021





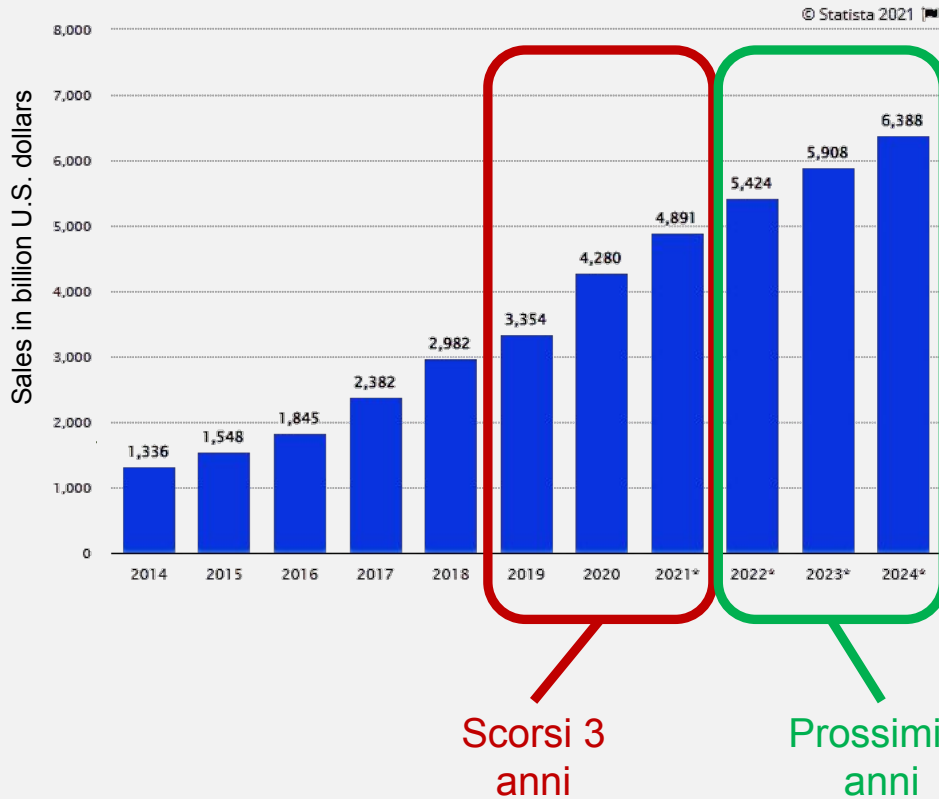


Creare un network che convogli le Major Companies\* del settore a fruire dei nostri servizi, consegnando nei nostri personal locker, in modo da migliorare il servizio offerto al cliente finale ed efficientare l'iter di consegna.



\* Le società citate non sono clienti e non hanno contratti in essere con l'azienda, i loghi sono usati a solo scopo illustrativo del piano di business e dei clienti che l'azienda intende attirare con il proprio servizio.

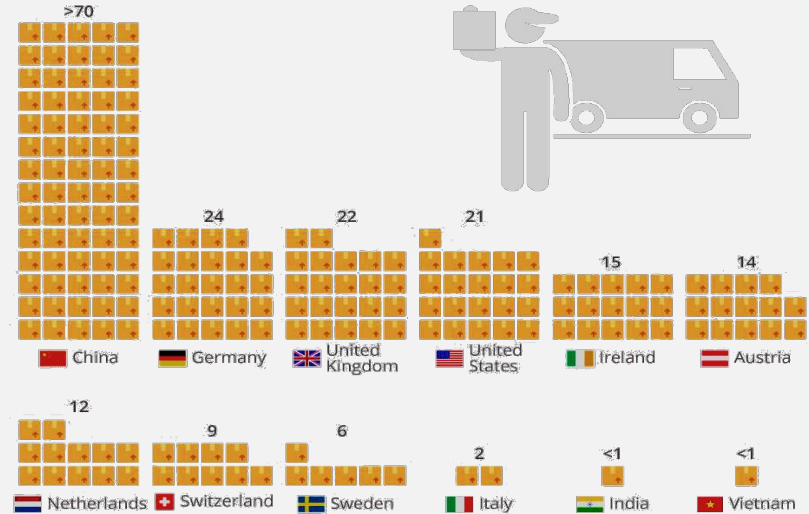
# Potenzialità del Mercato



*Il trend di crescita media è di circa 10,6%*

## Online Shopping: Where The Parcels Are Piling Up

Average annual number of parcels received per person in selected countries



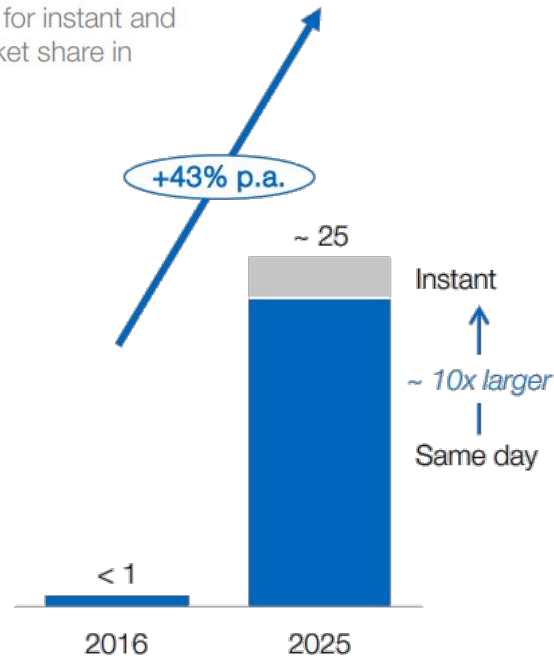
\* China's value only refers to the estimated number of packages received in Beijing and Shanghai.  
© StatistaCharts Source: McKinsey via Der Spiegel

Dati 2019 **Forbes** **statista**

# Yes, Now

In 2025, fast delivery options – mostly same day – will make up ~ 25% of B2C deliveries ...

B2C customer demand for instant and same-day delivery, market share in percent





Tam-Sam-Som 3 anni

Rev. 1

del 30/05/2022

ITALIA

TAM - Calcolato su tutta la popolazione che vive in zona rurale ridotto del coefficiente famiglia	FAMIGLIE IN ZONA RURALE		PREZZO STIMATO NO IVA	TAM WIDDEL	TAM SERVIZIO	TAM	FONTI
	7.303.333		€ 450,81	€ 3.292.404.015	€ 10.516.800	€ 3.302.920.815	<a href="#">6* Link</a> <a href="#">7* Link</a>
SAM - Calcolato considerando un fattore famigliare ricavato da fonti online, e ridotto di un coefficiente di interesse stimato	COEF. FAMIGLIA	COEF. INTERESSE	CLIENTI POTENZIALI	SAM WIDDEL	SAM SERVIZIO	SAM	FONTI
	2,40	12,00%	876.400	€ 395.088.482	€ 1.262.016	€ 396.350.498	<a href="#">8* Link</a>
SOM - Calcolato su una stima di produzione che si vuole raggiungere dal 2022 al 2024 compreso	PRODUZIONE STIMATA			SOM WIDDEL	SOM SERVIZIO	SOM	
	13.100			€ 5.905.590	€ 24.912	€ 5.930.502	

EUROPA

TAM - Calcolato su tutta la popolazione che vive in zona rurale ridotto del coefficiente famiglia	FAMIGLIE IN ZONA RURALE		PREZZO STIMATO NO IVA	TAM WIDDEL	TAM SERVIZIO	TAM	FONTI
	77.761.066		€ 450,81	€ 35.055.341.554	€ 910.737.600	€ 35.966.079.154	<a href="#">4* Link</a>
SAM - Calcolato considerando un fattore famigliare ricavato da fonti online, e ridotto di un coefficiente di interesse stimato	COEF. FAMIGLIA	COEF. INTERESSE	CLIENTI POTENZIALI	SAM WIDDEL	SAM SERVIZIO	SAM	FONTI
	2,44	14,00%	10.010.149	€ 4.512.659.336	€ 117.238.867	€ 4.629.898.203	<a href="#">5* Link</a>
SOM - Calcolato su una stima di produzione che si vuole raggiungere dal 2022 al 2024 compreso	PRODUZIONE STIMATA			SOM WIDDEL	SOM SERVIZIO	SOM	
	9.000			€ 4.057.276	€ 117.120	€ 4.174.396	

USA

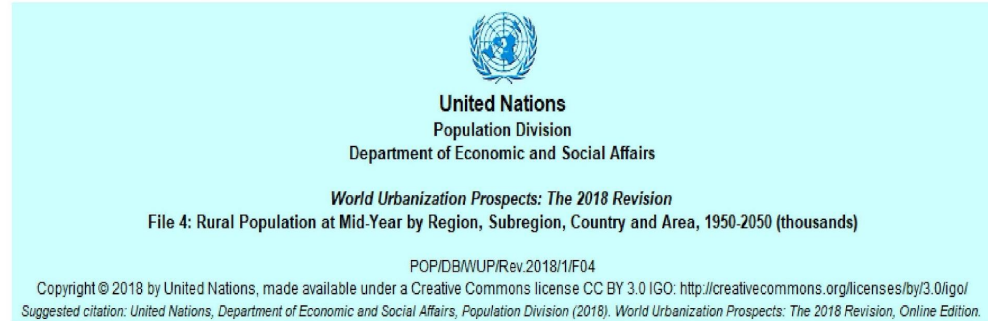
TAM - Calcolato su tutta la popolazione che vive in zona rurale ridotto del coefficiente famiglia	FAMIGLIE IN ZONA RURALE		PREZZO STIMATO NO IVA	TAM WIDDEL	TAM SERVIZIO	TAM	FONTI
	22.902.615		€ 450,81	€ 10.324.691.342	€ 479.031.101	€ 10.803.722.442	<a href="#">1* Link</a> <a href="#">2* Link</a>
SAM - Calcolato considerando un fattore famigliare ricavato da fonti online, e ridotto di un coefficiente di interesse stimato	COEF. FAMIGLIA	COEF. INTERESSE	CLIENTI POTENZIALI	SAM WIDDEL	SAM SERVIZIO	SAM	FONTI
	2,49	18,00%	4.122.471	€ 1.858.444.441	€ 86.225.598	€ 1.944.670.040	<a href="#">3* Link</a>
SOM - Calcolato su una stima di produzione che si vuole raggiungere dal 2022 al 2024 compreso	PRODUZIONE STIMATA			SOM WIDDEL	SOM SERVIZIO	SOM	
	8.000			€ 4.666.595	€ 167.328	€ 4.833.923	

## USA

1\*

<https://www.worldometers.info/world-population/us-population/>

2\*



3\*



### HOUSEHOLD SIZE AND COMPOSITION 2019

Copyright © 2019 by United Nations, made available under a Creative Commons license (CC BY 3.0 IGO) <http://creativecommons.org/licenses/by/3.0/igo>.  
Suggested citation: United Nations, Department of Economic and Social Affairs, Population Division (2019). Database on Household Size and Composition 2019.

## EUROPA

4\* Stessa fonte del punto 2

5\* Stessa fonte del punto 3

## ITALIA

6\* Stessa fonte del punto 3

7\* Stessa fonte del punto 3

8\* Stessa fonte del punto 3